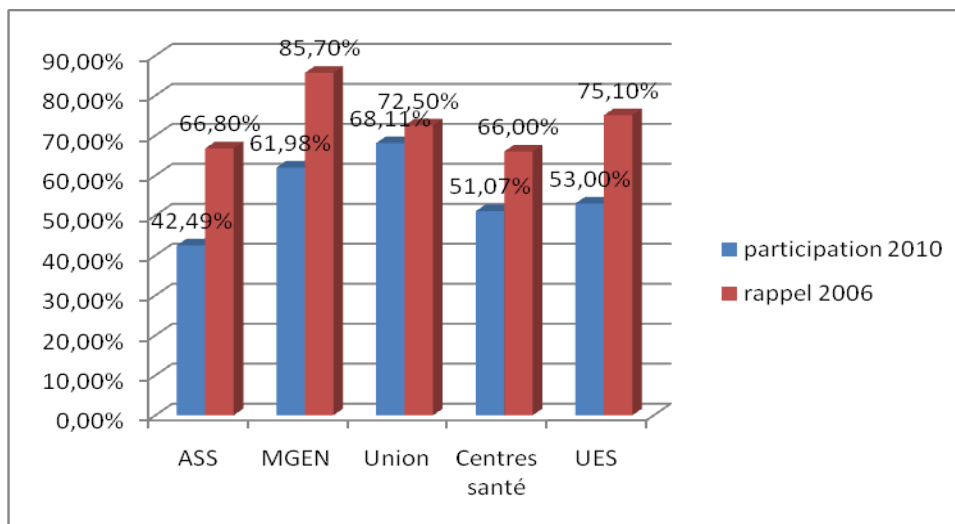
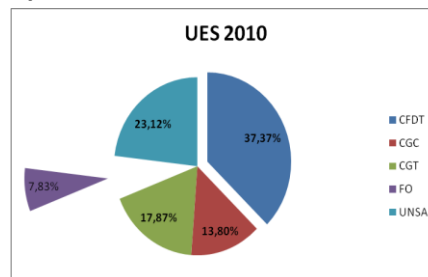


Paris le 8 mars 2010

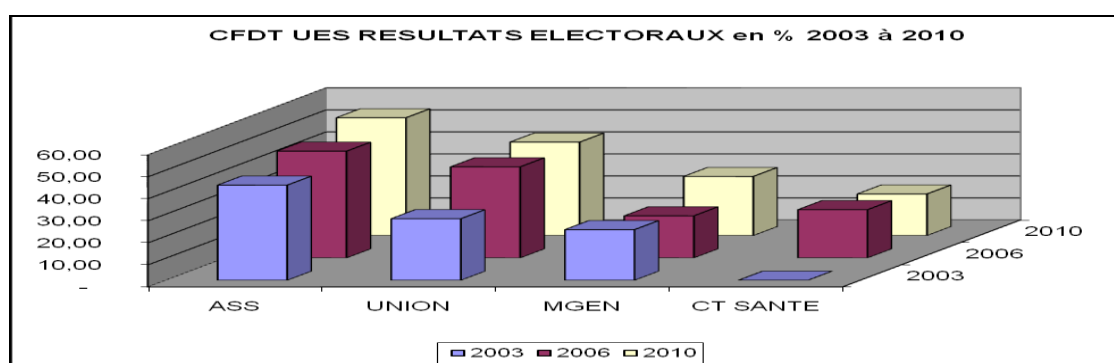
Les résultats des élections sont maintenant officiels pour toutes les mutuelles de l'UES, voici un récapitulatif : **la CFDT se positionne loin devant les autres organisations.**

Représentativité : elle est déterminée suite aux résultats du premier tour

	UES 2003	UES 2006	UES 2010
CFDT	33,20%	32,10%	37,37%
CGC	8,20%	11,20%	13,80%
CGT	18,80%	19,80%	17,87%
FO	12,60%	11,80%	7,83%
UNSA	19,00%	21,30%	23,12%
SUD	8,30%	3,80%	ND



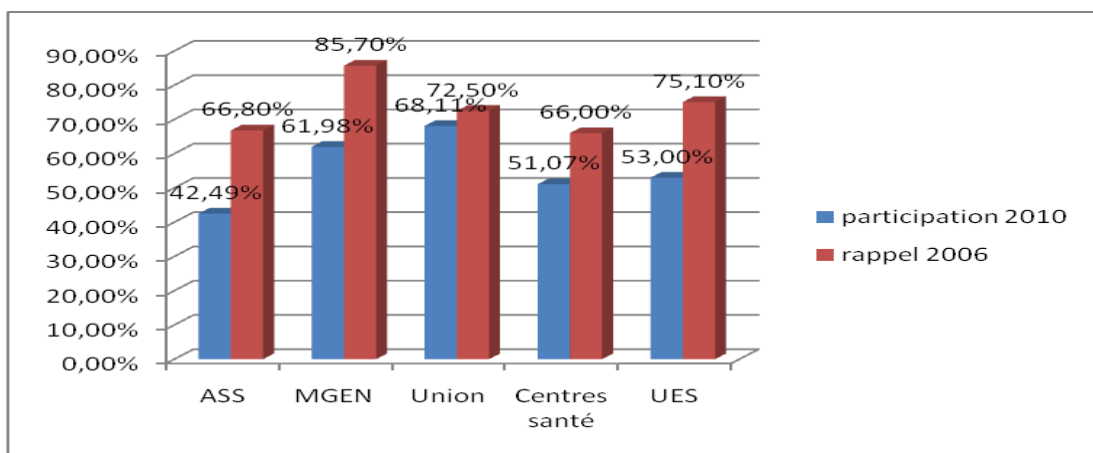
CFDT UES MGEN	Progression en %					
	2003	2006	2010	2010/2003	2006/2003	2010/2006
ASS	43,21 %	48,49 %	53,53 %	10,32 %	5,28 %	5,04 %
UNION	27,96 %	41,38 %	42,44 %	14,48 %	13,42 %	1,06 %
MGEN	22,99 %	19,11 %	26,85 %	3,86 %	- 3,88 %	7,74 %
CT SANTE	-	21,91 %	18,89 %			- 3,02 %
Moyenne UES	33,22 %	32,10 %	37,37 %	4,15 %	- 1,12 %	5,27 %



Résultats consolidés du 2^e tour :

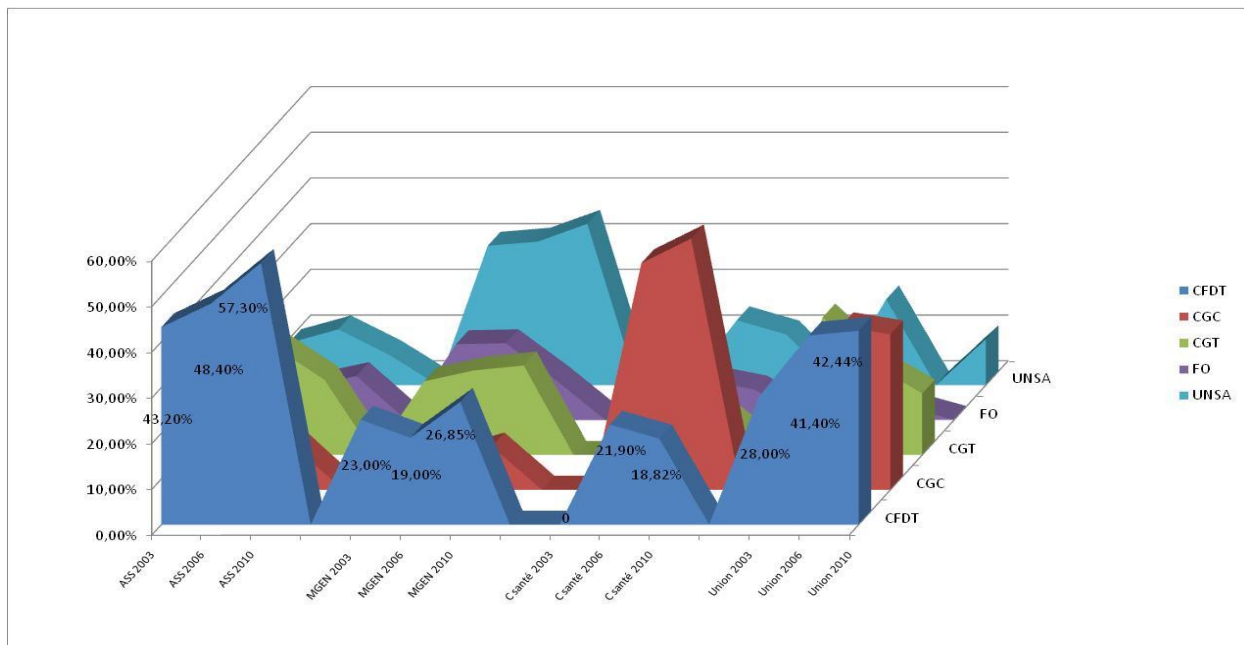
Participation : Notons une baisse significative due en grande partie au scrutin électronique.

	ASS	MGEN	Union	Centres santé	UES
i	3803	3916	392	562	8673
v	1616	2427	267	287	4597
BcNul	47	107	29	16	199
Exp	1569	2320	238	271	4398
Taux de valablement exprimés	41,26%	59,24%	60,71%	48,22%	50,71%
participation 2010	42,49%	61,98%	68,11%	51,07%	53,00%
rappel 2006	66,80%	85,70%	72,50%	66,00%	75,10%

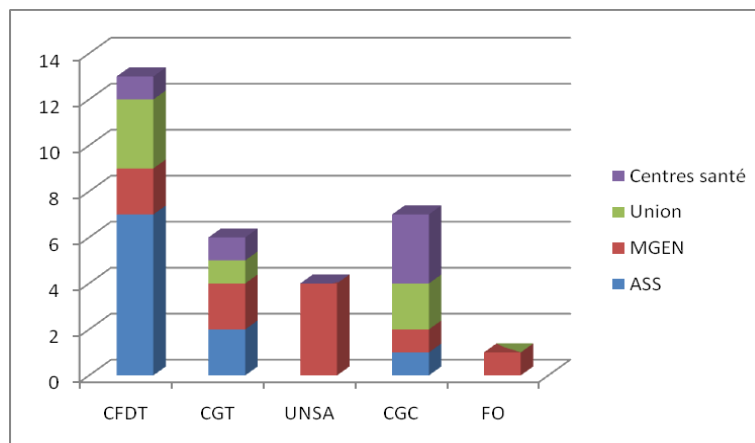


Pour l'UES :

pourcentages 2e Tour	ASS			MGEN			C santé			Union			UES		
	2003	2006	2010	2003	2006	2010	2003	2006	2010	2003	2006	2010	2003	2006	2010
CFDT	43,20%	48,40%	57,30%	23,00%	19,00%	26,85%	ND	21,90%	18,82%	28,00%	41,40%	42,44%	33,20%	32,10%	37,37%
CGC	12,20%	8,50%	9,88%	2,90%	6,50%	9,48%	ND	49,60%	54,98%	23,10%	35,80%	34,03%	8,20%	11,20%	13,80%
CGT	20,80%	23,60%	16,44%	16,10%	18,50%	19,57%	ND	5,50%	8,49%	30,10%	19,80%	13,45%	18,80%	19,80%	17,87%
FO	9,50%	7,30%	9,62%	16,60%	16,80%	8,79%	ND	8,80%	6,64%	0%	3,00%	0%	12,60%	11,80%	7,83%
UNSA	9,20%	12,20%	6,76%	30,50%	31,40%	35,30%	ND	14,20%	11,07%	18,80%	0%	10,08%	19,00%	21,30%	23,12%
SUD	5,10%			10,90%	7,80%								8,30%	3,80%	ND

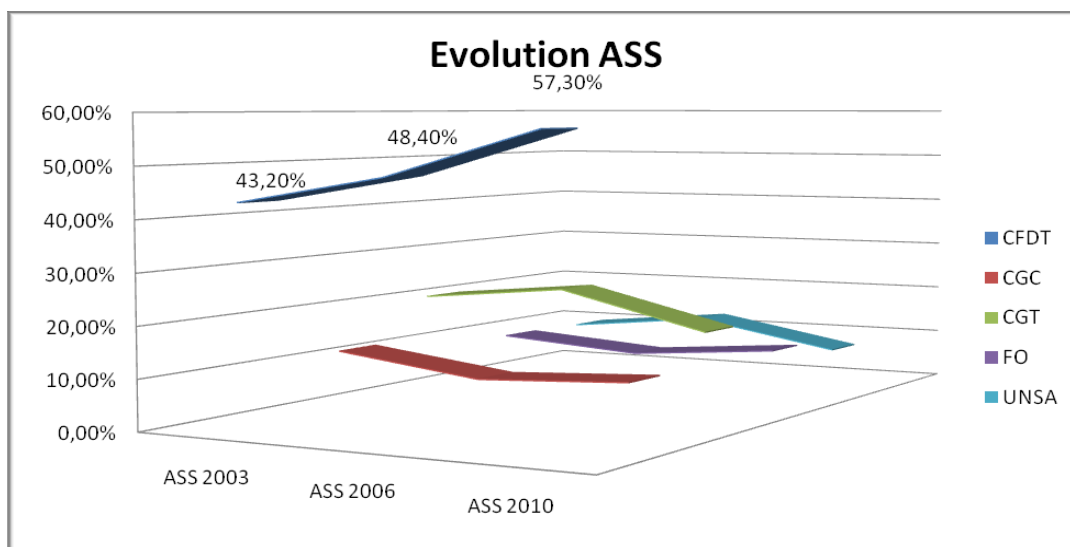


**Nombre d'élus titulaires
par mutuelle :**



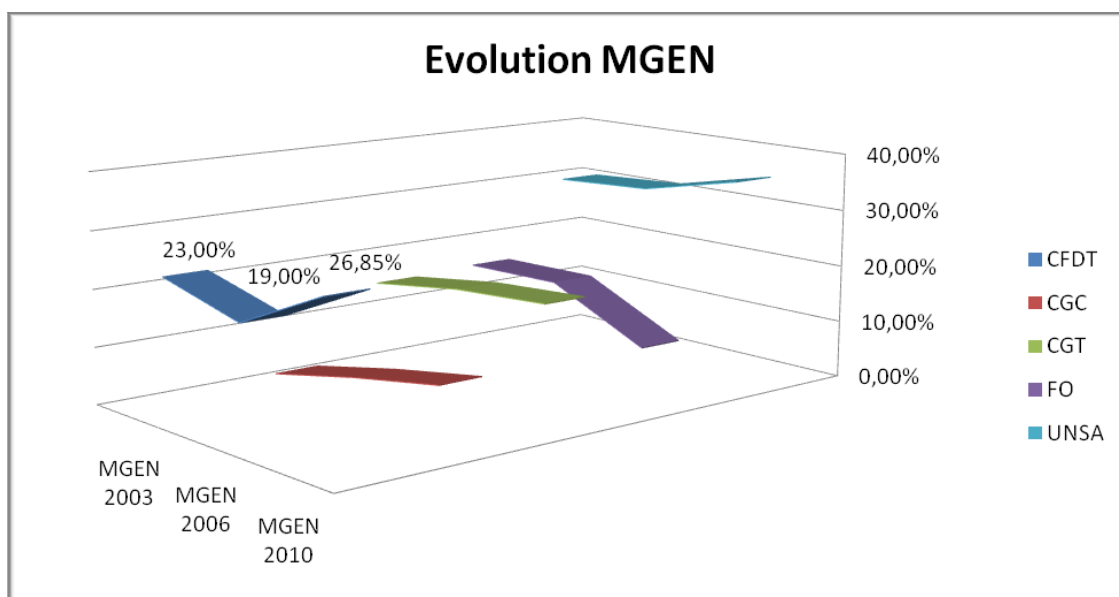
Action Sanitaire et Sociale

A l'issue du 2 ^e tour	1er collègue	2e collègue	3e collègue	collège1	collège 2	collège3	nb élus/org	total	%
CFDT	581	270	48	5	2		7	899	57,30%
CGT	166	92		1	1		2	258	16,44%
UNSA	71	59	21				0	151	9,62%
CGC	38	34	83			1	1	155	9,88%
FO	81	19	6				0	106	6,76%
	937	474	158	6	3	1	10	1569	100,00%
i	2243	1161	399	3803					
v	958	495	163	1616					
BcNul	21	21	5	47					
Exp	937	474	158	1569					
Taux de valablement exprimés	41,77%	40,83%	39,60%	41,26%					
participation	43%	43%	41%	42%					



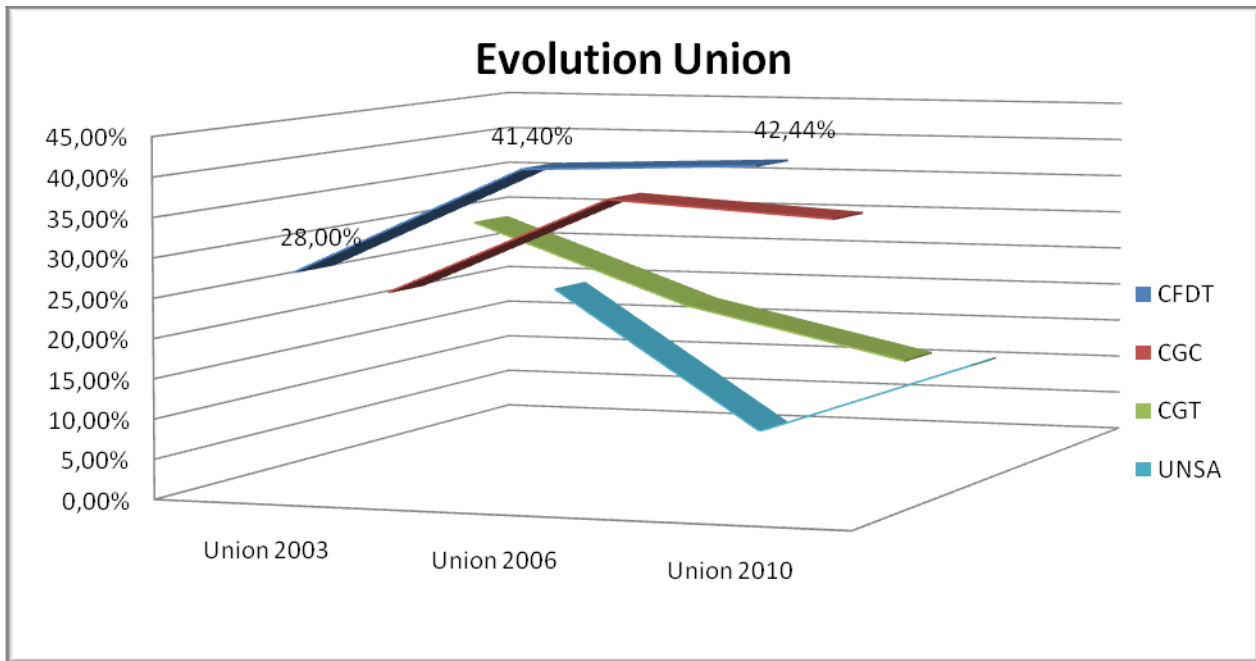
MGEN

	1er collège	2e collège	3e collège	collège1	collège 2	collège3	nb élus/org	total	%
CFDT	477	136	10	2			2	623	26,85%
CGT	395	59		2			2	454	19,57%
UNSA	626	193		3	1		4	819	35,30%
CGC	153	53	14			1	1	220	9,48%
FO	171	33		1			1	204	8,79%
				8	1	1	10		
								2320	100,00%
i	3210	669	37	3916					
v	1906	494	27	2427					
BcNul	84	20	3	107					
Exp	1822	474	24	2320					
Taux de valablement exprimés	56,76%	70,85%	64,86%	59,24%					
participation	59%	74%	73%	62%					



UNION

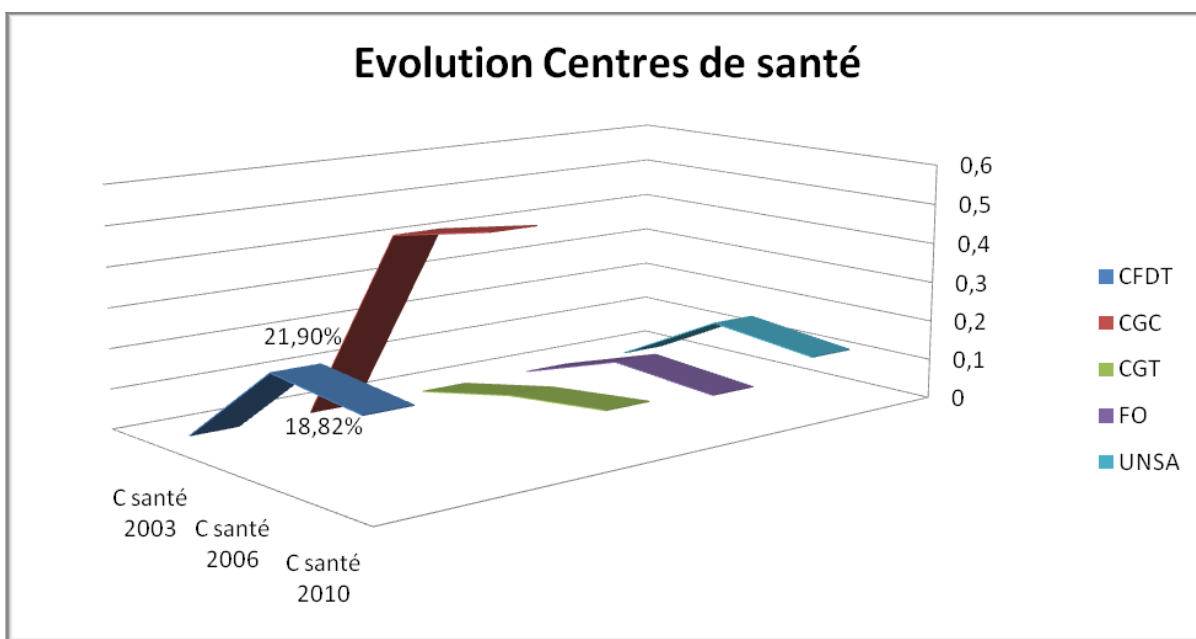
	1er collège	2e collège	3e collège	collège1	collège 2	collège3	nb élus/org	total	%
CFDT	16	20	65		1	2	3	101	42,44%
CGT	32			1			1	32	13,45%
UNSA	2	7	15				0	24	10,08%
CGC	12	15	54			2	2	81	34,03%
				1	1	4	6	238	100,00%
i	93	67	232	392					
v	73	48	146	267					
BcNul	11	6	12	29					
Exp	62	42	134	238					
Taux de valablement exprimés	66,67%	62,69%	57,76%	60,71%					
participation	78,49%	71,64%	62,93%	68,11%					



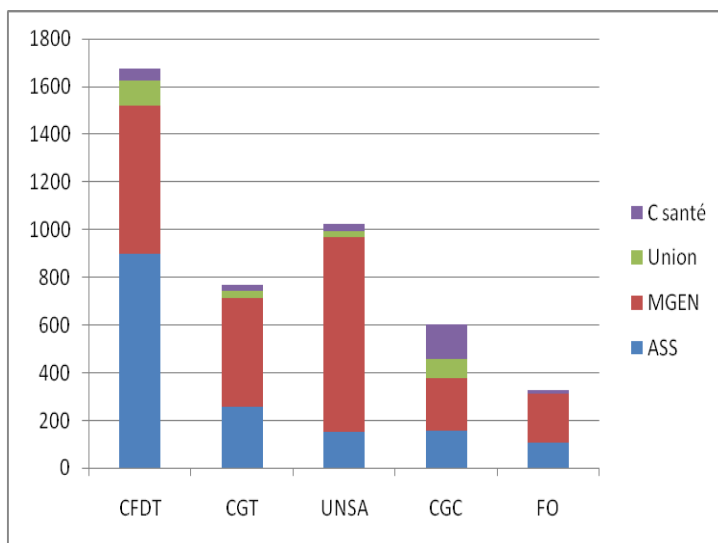
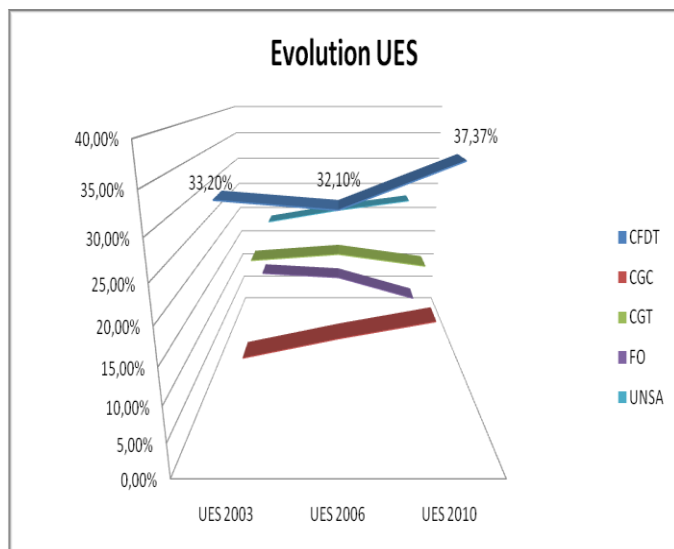
CENTRES DE SANTE

à l'issue du 2e tour	1er collège	2e collège	3e collège	collège1	collège 2	collège3	nb élus/org	total	%
CFDT	42	4	5	1			1	51	18,82%
CGT	22		1	1			1	23	8,49%
UNSA		17	13				0	30	11,07%
CGC	36	29	84	1	1	1	3	149	54,98%
FO	18			3	1	1	5	18	6,64%
i	181	87	294	562					
v	122	60	105	287					
BcNul	4	10	2	16					
Exp	118	50	103	271					
Taux de valablement exprimés	65,19%	57,47%	35,03%	48,22%					
participation	67%	69%	36%	51%					

Evolution Centres de santé



Répartition des voix entre les mutuelles



Merci à vous tous qui avez contribué à ce résultat

Les élus des Comités d'Etablissement

Elus ce	tit	supp	tit	supp	tit	supp
ASS	1er collège	1er collège	2e collège	2e collège	3e collège	3e collège
	Alain CHARRAS	Sylvie LACROIX	Marc WEISS	Ph GALLOIS	J P ZERBIB	Pascal DELARGILLE
C.F.D.T.	Dominique REAU	Paulette GAMAIN	Jean M BRUNI	J Marc THEVENOT		
S.N.A.P.P.	Serge MONNIER	Christelle DAM	Muriel MENARD	Laurence EL AZOUZI		
C.G.T.	Dominique SORET	Frantz LAINE				
F.O.	Viviane LENTIN	Hélène FLEURANT				
C.G.C.	Marie F DUCRET	Didier VALLS				
M.G.E.N.	Patrick RONSSE	Olivier CANIONI	François KACIEL	Eric DAVID	Bernard ROUSSET	Patrice BENARIBA
	Boris ZULMA	Michel TROADEC				
	Dominique CHALOUBIE	Hervé SOUILLART				
	Joseph MELLERIN	Christine EL MASSIAN				
	Valerie LAURENT	Bernard LEGUEUX				
	Isabelle ALCARAZ	Marie FERY				
	Caroline JEANJEAN	Brigitte VILLODAS				
	Patrick SETTEBOUN	Severine BROSSAT				
Centres de santé	M Angèle DE CARLI	Jocelyne BOSSUAT	J Pascal JOBST	Nicole VAUTRIN	L.A STEYAERT	Brigitte MUZI
	Patricia ANDRE	Annie LE SERGENT				
	Mladenka MERVEILLEUX	Jacqueline BONTEMPS				
Union	David CHEVRIER	Serge MARQUINE	Nathalie LOYER	Laurence PILLON	Nathalie DEGRELLE	Sylvie GRAPPIN
					Sylvie LE GARREC	Josiane DUMAY
					Claire BARBAY	Marie J LAVIGNE
					Michèle BROUWER	Marc G CONJEAUD